

oppo

OPPO AI Phone

OPPO Reno15 A

長持ちを、常識に。



☑ 超大容量の7,000mAhバッテリー ☑ 散らばる情報をAIでひとまとめに ☑ 広く鮮明に撮れる約5,000万画素インカメラ

7,000mAh大容量バッテリー&80W SUPERVOOC™急速充電*1

スリムボディに、約2.5日間使える7,000mAhの大容量バッテリーを搭載*2。80W SUPERVOOC™急速充電で効率よく充電できるほか、ゲーム中などに直接本体へ電力を供給できるバイパス充電にも対応し、発熱とバッテリーへの負荷を抑えます。



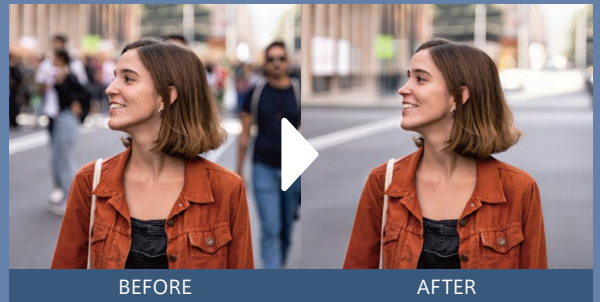
※画像はイメージです。*1 充電器の使用に関する注意事項は安全ガイドをご覧ください。80W SUPERVOOC™急速充電器は別売りで、OPPO公式オンラインショップで購入できます。*2 1日あたり約6時間利用すると想定した、OPPO実験室での測定結果です(動画視聴、SNS閲覧、インターネット閲覧、その他機能など)。実際の使用可能時間は、利用状況や設定によって異なります。

AIマインドスペースが 散らばる情報を一括管理

3本指で下から上にスワイプすると、AIが表示画面を分析。内容に応じてタグをつけ自動分類します。キーワード検索もできて、情報を見失いません。

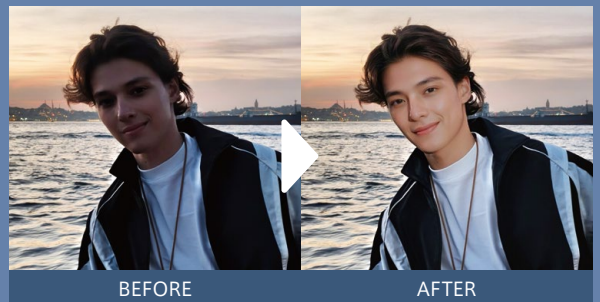


※AI機能のご利用には、通信量に応じた通信料が発生します。



AI消しゴム

背景に写り込んだ複数の人を、自動で認識して一気に消去。自然な背景を生成します。手動で細かい調整も可能です。



AIポートレートグロー

薄暗い場所での撮影も自然に美しく。ワンタップでAIが写真に合うライト効果を適用し、肌のトーンを最適化します。

広く鮮明に撮れる約5,000万画素インカメラ

アウトカメラ・インカメラともに最大約5,000万画素の高精細カメラを搭載。表情や質感までくっきり描写します。インカメラは100°の超広角で複数人での自撮りや景色も無理なく収まり、とっておきの1枚に仕上げます。



50MP

超広角インカメラ

8MP

超広角カメラ

50MP

広角カメラ

2MP

マクロカメラ



最高水準レベルのIP68/69防塵防水

最高80℃の熱湯噴流や、真水での最大30分の水没にも耐える設計。様々な環境で頼れる1台です。



8GB+128GB

12GB+256GB

使い方に合わせて選べる2つのスペック

メモリとストレージは、8GB+128GBと12GB+256GBの2種類をご用意。ニーズに合わせてお選びいただけます。



毎日がもっと便利に

おサイフケータイ®機能やマイナンバーカード機能に対応*3。電子決済や各種行政手続きが、スマホひとつで簡単に利用できます。



5年間サクサク動作続く

ColorOS 16搭載で、長く快適に使える安定した動作を実現。OPPOの流畅性テストをクリアし、5年後もスムーズな操作感が続きます*4。

*3 スマホ用電子証明書機能対応。詳しくはデジタル庁のウェブサイトをご覧ください。*4 OPPO実験室で収集されたデータに基づいています。お客様の使用状況や使用環境によって異なります。

OPPO Reno15 A 製品仕様

カラー: オーロラブルー / トワイライトネイビー / アフターグロウピンク

重量: [オーロラブルー] 約202g
[トワイライトネイビー] 約195g
[アフターグロウピンク] 約195g

サイズ(W×H×D): [オーロラブルー] 約75×158×8.3mm
[トワイライトネイビー] 約75×158×8.1mm
[アフターグロウピンク] 約75×158×8.1mm

電池容量: 7,000mAh

急速充電: 80W SUPERVOOC™フラッシュチャージ

OS: ColorOS 16(based on Android™ 16)

CPU: Snapdragon® 6 Gen 1

内蔵メモリ(RAM) / [オーロラブルー / トワイライトネイビー] 8GB+128GB
内蔵ストレージ(ROM): [オーロラブルー / アフターグロウピンク] 12GB+256GB

外部メモリ: microSDXC™ 最大1TB*1

SIMカードスロット*2: 排他的デュアルSIMカードスロット
SIM1(nanoSIM)+SIM2(nanoSIM/eSIM) / microSD

ディスプレイ: 約6.6インチ / フルHD+(2,372×1,080) / AMOLED / リフレッシュレート最大120Hz*3

アウトカメラ: [広角] 約5,000万画素
[超広角] 約800万画素
[マクロ] 約200万画素

インカメラ: 約5,000万画素

Wi-Fi*: IEEE802.11 a/b/g/n/ac

Bluetooth®: Ver. 5.1

生体認証: ディスプレイ指紋認証 / 顔認証

防水 / 防塵: IPX8・X9/IP6X*4

おサイフケータイ®: 対応

本体付属品: 保護フィルム(試供品)(貼付済み) / SIM取出し用ピン(試供品) / クイックガイド / 安全ガイド

*1 使用する外部メモリカードは、製造メーカーによって保存領域の最大対応容量は異なり、機種・コンテンツによって制約があります。SDカードをご使用になる場合は、FAT32、exFAT、またはNTFSのいずれかのフォーマットを選択してください。
*2 DSDV対応、VoLTEはau/SoftBank/docomo/UQ mobile/Rakuten Mobile/Y!mobile(50音順)に対応。*3 一部のアプリやコンテンツにはご利用いただけません。*4 [IPX8] 常温で水道水、かつ静水の水深1.5mの水槽に静かに本製品を沈めた状態で約30分間、水底に放置しても本体内部に浸水せず、通信機器としての機能を有することを意味します。[IPX9] 4方向の角度(0°、30°、60°、90°)から、80℃の高温水をそれぞれ30秒ずつ(2分間) 高圧で噴射した後でも通信機器としての機能を有することを意味します。[IP6X] 直径75µm以下の塵埃(じんあい)が入った装置に商品を8時間入れておくはんせ、取り出したときに内部に塵埃が侵入しない機能を有することを意味します。
■「Android」はGoogle LLCの商標または登録商標です。■「おサイフケータイ」は株式会社NTTDコモの登録商標です。
■「Wi-Fi」はWi-Fi Allianceの登録商標です。■Bluetoothワードマークは、Bluetooth SIG, Inc.が所有する登録商標です。■「Qualcomm」および「Snapdragon」はQualcomm Incorporatedの登録商標です。■「microSD」はSD-3C, LLCの商標です。■「USB Type-C」はUSB Implementers Forumの商標です。■その他記載されている会社名、製品・サービス名などは該当する各社の商標または登録商標です。■製品仕様や機能説明は、サプライヤーの変更などの理由によって変更される場合がありますので、実際の製品でお確かめください。関連する技術データは、当社設計時のパラメータ検査機関やサプライヤーのテストデータによるもので、テストソフトウェアのバージョン、特定のテスト環境、特定のバージョンによって、実環境でのデータは若干異なる場合があります。■掲載した商品のサービス・仕様・デザインなどは予告なく変更する場合がありますので、ご了承ください。■掲載した商品写真は印刷のため実際の色と異なる場合があります。■記載内容は2026年5月現在のものです。

OPPO Reno15 A



おすすめポイント



製品ページ



SNS



OPPOカスタマーサービス

OPPOの製品に関するご相談窓口や安心の長期保証サービスを提供しております。

support.oppo.com/jp/
support.jp@oppo.com



O Care
保証サービス



※初期不良にて端末交換になる場合は、製品保証書に加え、付属品の返却が必要となります。修理依頼前に、データのバックアップをお取りください。日本国内のみの対応となります。地域によってはお届けにお時間をいただく場合もございます。